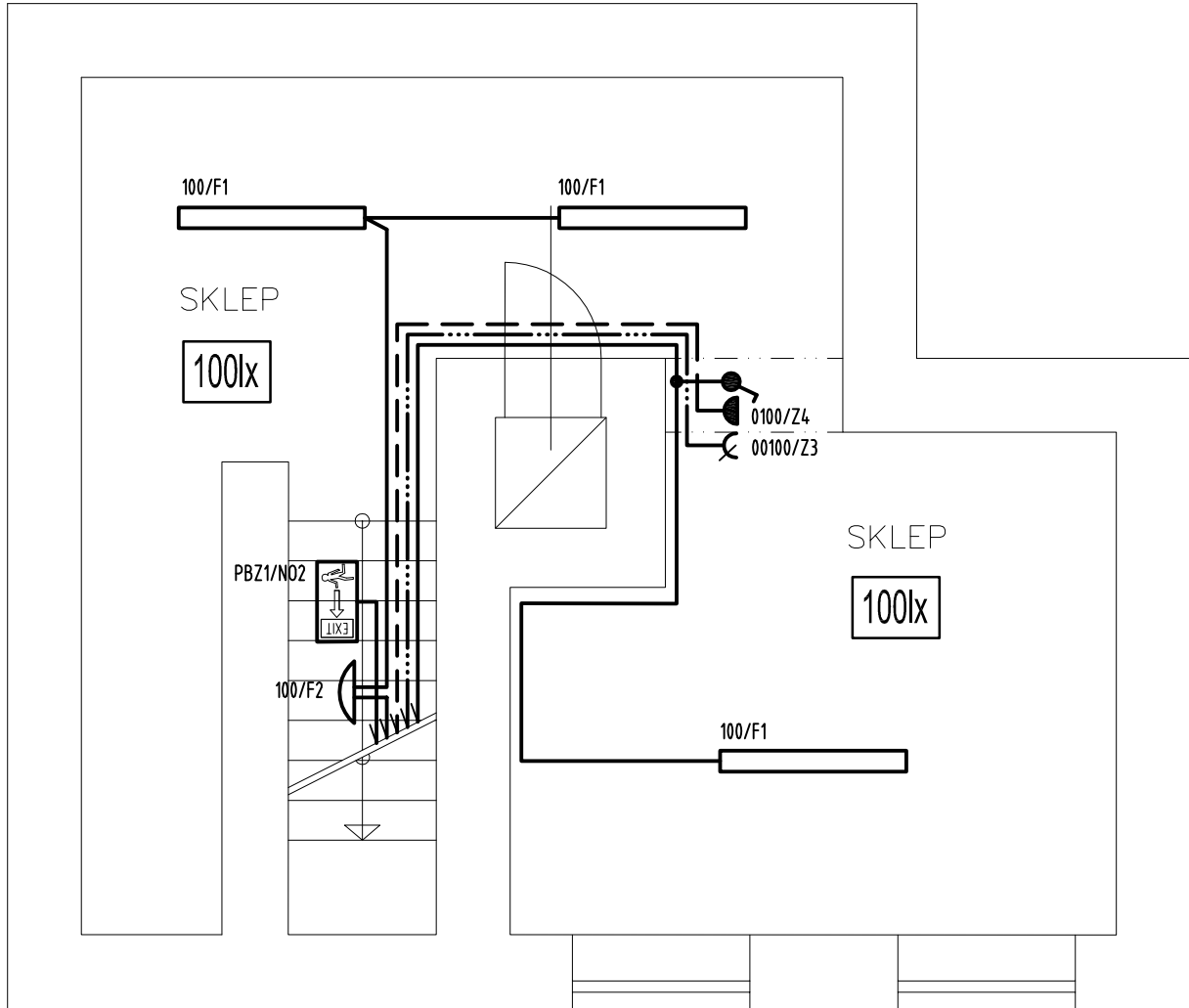


Půdorys 1.P.P.



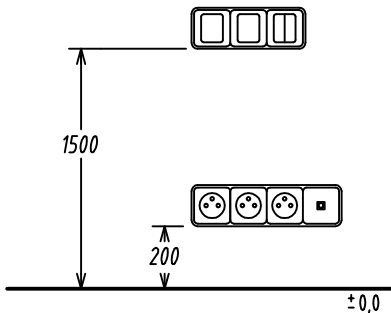
LEGENDA PŘÍSTROJŮ

OZNAČENÍ NA VÝKRESE	TECHNICKÝ POPIS, PARAMETRY ZAŘÍZENÍ
	VYPÍNAČ ŘÁZENÍ 1, IP20, OSADIT +1500 MM OD 0,0 SPODNÍM LÍCEM, POD OMÍTKU
	VYPÍNAČ ŘÁZENÍ 1, IP44, OSADIT +1500 MM OD 0,0 SPODNÍM LÍCEM, POD OMÍTKU
	VYPÍNAČ ŘÁZENÍ 5, IP20, OSADIT +1500 MM OD 0,0 SPODNÍM LÍCEM, POD OMÍTKU
	VYPÍNAČ ŘÁZENÍ 5, IP44, OSADIT +1500 MM OD 0,0 SPODNÍM LÍCEM, POD OMÍTKU
	VYPÍNAČ ŘÁZENÍ 6, IP20, OSADIT +1500 MM OD 0,0 SPODNÍM LÍCEM, POD OMÍTKU
	VYPÍNAČ ŘÁZENÍ 6, IP44, OSADIT +1500 MM OD 0,0 SPODNÍM LÍCEM, POD OMÍTKU
	VYPÍNAČ ŘÁZENÍ 6+6, IP20, OSADIT +1500 MM OD 0,0 SPODNÍM LÍCEM, POD OMÍTKU
	VYPÍNAČ ŘÁZENÍ 6+6, IP44, OSADIT +1500 MM OD 0,0 SPODNÍM LÍCEM, POD OMÍTKU
	VYPÍNAČ ŘÁZENÍ 7, IP20, OSADIT +1500 MM OD 0,0 SPODNÍM LÍCEM, POD OMÍTKU
	TLAČÍTKO ŘÁZENÍ 1/0, IP20, OSADIT +1500 MM OD 0,0 SPODNÍM LÍCEM, POD OMÍTKU
	STM STÍMÍVAČ OTOČNÝ PRO STÍMÍVATELNÉ LED ZDROJE 230V, OSADIT DLE VÝKRESU
	VÝVOD 16A/230V, UKONČIT STOČENÝM VOLNÝM KABELEM 3,0 METRY
	VÝVOD 16A/400V, UKONČIT STOČENÝM VOLNÝM KABELEM 3,0 METRY
	ZÁSUVKA 16A/230V, IP20, OSADIT +200 MM OD 0,0 SPODNÍM LÍCEM
	ZÁSUVKA 16A/230V, IP20, OSADIT +200 MM OD 0,0 SPODNÍM LÍCEM, PŘEPĚTÍ "T3"
	ZÁSUVKA 16A/230V, IP20, OSADIT +1500 MM OD 0,0 SPODNÍM LÍCEM
	ZÁSUVKA 16A/230V, IP20, OSADIT +1500 MM OD 0,0 SPODNÍM LÍCEM, PŘEPĚTÍ "T3"
	ZÁSUVKA 16A/230V, IP20, OSADIT DLE PŮDORYSU ELEKTROINSTALACE
	ZÁSUVKA 16A/230V, IP20, OSADIT DLE PŮDORYSU ELEKTROINSTALACE, PŘEPĚTÍ "T3"
	ZÁSUVKA 16A/230V, IP20, PROFIL 45, OSADIT V RÁMCI PARAPETNÍHO KANÁLU
	ZÁSUVKA 16A/230V, IP20, PROFIL 45, OSADIT V RÁMCI PAR. KANÁLU, PŘEPĚTÍ "T3"

LEGENDA SVÍTIDEL

OZNAČENÍ NA VÝKRESE	TECHNICKÝ POPIS, PARAMETRY ZAŘÍZENÍ
A1	SVÍTIDLO STROPNÍ OSMONT LINA 3, LED-4L02A10K64/037/3000, 30W, IP43
A1n	SVÍTIDLO STROPNÍ OSMONT LINA 3,LED-4L02A10K64/037/NK1W/3000, 30W, IP43, NE
A2	SVÍTIDLO STROPNÍ OSMONT TILIA 1PC, LED1L32B07NU2/PC32/3000, 25W, IP44
E1	ZÁŘIVKA ZAPUŠTĚNÁ MODUS I 214 ALDP, T5, EP, IP20, OPTICKÝ SYSTÉM, 2x14W
E1n	ZÁŘIVKA ZAPUŠTĚNÁ MODUS I 214 ALDP, T5, EP, IP20, OPTICKÝ SYSTÉM, 2x14W, NE
E2	ZÁŘIVKA PŘISAZENÁ MODUS LLX 235 ALDP, T5, EP, IP20, OPTICKÝ SYSTÉM, 2x35W
E3	ZÁŘIVKA PŘISAZENÁ MODUS LLX 249 ALDP, T5, EP, IP20, OPTICKÝ SYSTÉM, 2x49W
E4	ZÁŘIVKA ZAVĚŠENÁ MODUS SLIM128-54AS, 54W, EP, T5, IP20, ASYMETRICKÁ
F1	ZÁŘIVKA PRŮMYSLOVÁ PŘISAZENÁ, MODUS V3 236, 2x36W, T8, IP65, EP
F2	SVÍTIDLO NÁSTĚNNÉ PŘISAZENÉ, OSMONT IN-174, 2xE27, IP65
N0	NOUZOVÉ SVÍTIDLO NÁSTĚNNÉ HELIOS LED 1W LED BASIC IP42 1h , SE, AT, OPÁL
N01	NOUZOVÉ SVÍTIDLO STROPNÍ HELIOS DS LED 1W LED BASIC IP42 1h , SE
N02	NOUZOVÉ SVÍTIDLO NÁSTĚNNÉ HELIOS LED 1W LED BASIC IP65 1h , SE, AT, OPÁL
PČ	SNÍMAČ POHYBU NÁSTĚNNÝ, 180°, 10,0 METRŮ, 10A/230V, IP20
PČ1	SNÍMAČ POHYBU STROPNÍ, 360°, 10,0 METRŮ, 10A/230V, IP20

(MNOHONÁSOBNÉ RÁMEČKY)



POZNÁMKA :

NEDÍLNOU SOUČÁSTÍ JE TECHNICKÁ ZPRÁVA A SCHÉMATA ZAPOJENÍ

POČET KUSŮ	TYP SVÍTIDLA/ZÁSUVKY/PŘÍSTROJE
6 * 1 / E1	ČÍSLO OBVODU

INSTALACE :

VEŠKERÁ INSTALACE BUDE V PROVEDENÍ POD OMÍTKOU VE STĚNÁCH A NAD SDK PODHLEDEM (TAM, KDE JE INSTALOVÁN)

VEŠKERÁ KABELOVÁ VEDENÍ PRO ZAJIŠTĚNÍ FUNKCE PBZ MUSÍ BÝT V PROVEDENÍ - P60-R A TŘÍDA REAKCE NA OHĚŇ B2ca, s1, d0 !!!  
KOMPLETNÍ KABELOVÝ NOSNÝ SYSTÉM VEDENÍ PBZ MUSÍ BÝT S POŽÁRNÍ ODOLNOSTÍ P90-R !!!

VEŠKERÁ KABELOVÁ VEDENÍ V CHŮC VČETNĚ ROZVODŮ POD OMÍTKOU MUSÍ BÝT V PROVEDENÍ - P60-R A TŘÍDA REAKCE NA OHĚŇ B2ca, s1, d0 !!!  
PŘÍPADNĚ CHRÁNĚNÝ POŽÁRNÍ KONSTRUKCÍ PŘÍSLUŠNÉ TŘÍDY REAKCE NA OHĚŇ, DLE ČSN 73 0802 čl. 12.9.2 A 12.9.3 (ÚNIKOVÁ SCHODIŠTĚ)  
PROVEDENÍ KABELÁŽE NA ÚNIKOVÝCH SCHODIŠTÍCH DLE ČSN 73 0802 čl. 12.9.2 A 12.9.3 A ČSN IEC 60 331

NEDÍLNOU SOUČÁSTÍ JE TECHNICKÁ ZPRÁVA A SCHÉMATA ZAPOJENÍ !!!

OCHRANA PŘED ÚRAZEM ELEKTRICKÝM PROUDEM: SAMOČINNÝM ODPOJENÍM  
OD ZDROJE DLE ČSN 33-2000-4-41 ed. 2  
NAPĚTOVÁ SOUSTAVA 3x230/400V, TN-S, 3+PE+N, 50Hz AC

DOPLŇKOVÁ OCHRANA OCHRANNÝM POSPOJENÍ A PROUDOVÝMI CHRÁNIČI

Číslo :	Datum :	Popis změny :
-	-	-
-	-	-
-	-	-

Hlavní projektant :		Vypracoval:		Zodpovědný projektant :		<div>Projektování elektrických zařízení Elektroinstalace ve zdravotnictví</div> <div>EP-PROJECT  KÚRA</div> <div>Závodu Míru 578/5, Karlovy Vary Tel. : +420 605 178 561 e-mail: skura@seznam.cz</div>	
Bc. Jaroslav Skůra		Bc. Jaroslav Skůra		Bc. Jaroslav Skůra			
Investor :	Město Ostrov, Jáchymovská 1, 363 01 Ostrov						
Objednatel :	Město Ostrov, Jáchymovská 1, 363 01 Ostrov						
Kraj :	Karlovarský	Zakázka číslo :		EP039-2017			
Obec :	Ostrov	Stupeň :		DPS			
<div>Akce :<div>OPRAVA SILNOPROUDÉ ELEKTROINSTALACE OBJEKTU ZÁKLADNÍ UMĚLECKÉ ŠKOLY MASARYKOVA 717 363 01 OSTROV D1.4a – Zařízení silnoprůdové elektrotechniky</div></div>						<div>iČO :<div>734 30 871</div></div> <div>Datum :<div>09/2017</div></div> <div>Měřítka :<div>1:50</div></div> <div>Číslo přílohy :<div>D1.4a-5</div></div>	Číslo paré :
<div>Obsah :<div>PŮDORYS ELEKTROINSTALACE 1.PP</div></div>							